

# De Sallandse Heuvelrug in Overijssel. Met de auto langs geologisch interessante punten.

Welkom in het Nationaal Park de Sallandse Heuvelrug. Met de auto kunt u rijden naar een vijftal plekken. Daar kunt u de auto achterlaten en de wandelingen maken.

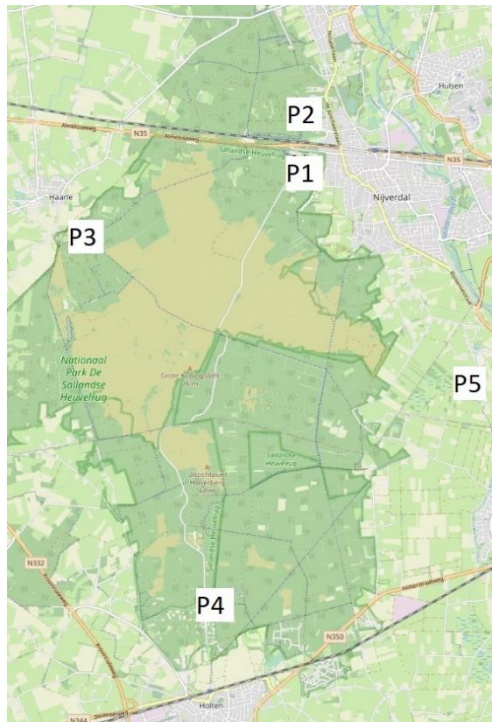


De Sallandse Heuvelrug is ontstaan door sedimentatie en erosie, rivieren, landijs en wind. Daarnaast speelt de permafrost en stuwung door het landijs een grote rol.

Op de volgende bladzijden treft u een beschrijving aan van de verschillende punten en wandelingen.

U bent nu wellicht bij punt **P1**. Het informatiecentrum van Staatsbosbeheer Grotestraat 281 in Nijverdal. Als het open is kunt u verschillende video's bekijken. Advies: die van het Stut over de scheefstelling van zand-en grindafzettingen en/of de lange video over alle geologische punten.

Daarna op naar P2.

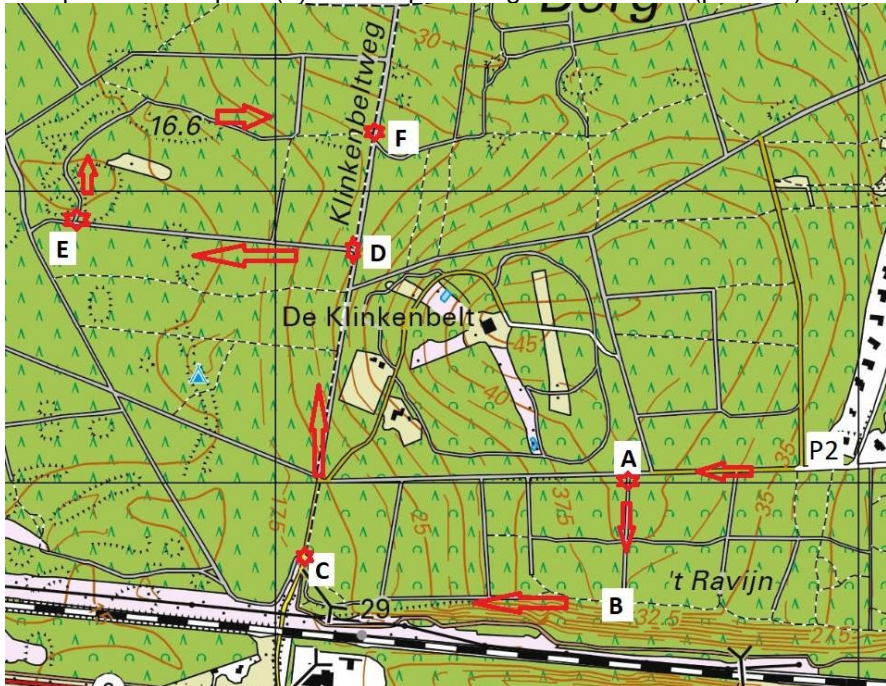


**P2.** is een kleine niet-officiële parkeerplek aan het einde van de geasfalteerde Ruyterweg te Nijverdal. Coördinaten: N 52 22 15 en E 06 26 34 Of Ruyterweg 18 en rij dan verder omhoog tot einde asfalt.

*De wandeling vanaf punt A is in totaal 4,2 kilometer. Het hoogteverschil is van + 42 naar + 14 meter.*

U loopt omhoog naar punt A en vandaar naar het Zuiden (B). Daar is, alleen op zaterdagochtend 29 mei, een gids die uitleg geeft over de scheefgestelde lagen die u hier kunt zien. Geen gids? Gebruik uw smartphone. Op een paal ziet u de QR code met naam Stut en NGV. Dan krijgt u een video te zien waarin Clarinus Nauta van de Nederlandse Geologische Vereniging iets uitlegt over de scheefstelling van lagen.

Daarna loopt u verder langs de rand van de helling naar een zandweg met fietspad. (C) Daar loopt u naar het noorden. U krijgt aan uw rechterhand een hekwerk. Aan het einde van het hekwerk komt een zandweg naar rechts. Niet afslaan. 10 meter verder slaat u af naar links. (D). Het pad daalt. Dan het 2de zandpad naar rechts inlopen. (Paal met QR code) De weg vervolgen tussen deze hoge stuifduinen. U vervolgt het pad en komt uiteindelijk weer uit op het zandpad met fietspad. (F) Dan loopt u terug naar de auto. (punt P2)



### **Toelichting punt B.**

In de periode van voor het Saalien zijn door de grote rivieren de Rijn, Maas en Eridanos dikke lagen vooral zand en grind afgezet. In het Saalien bevroren deze lagen tot een dikte van pakweg 100 meter. De landijsmassa's hebben deze lagen scheefgesteld.



### **Toelichting punt E.**

In het Weichselien werd het opnieuw koud. Het zand begon te stuiven. Er werden stuifduinen gevormd. In de Middeleeuwen werden veel bossen gekapt en heide geplagd. Het zand begon opnieuw te stuiven. Er ontstonden opnieuw duinen. Degenen die u hier ziet behoren tot de mooiste van de Sallandse heuvelrug. . Op een paal ziet u de QR code met naam Stuifduin en NGV. Dan krijgt u een video te zien waarin o.a. Clarinus Nauta van de Nederlandse Geologische Vereniging iets uitlegt over duinvorming.



**P3** U parkeert de auto op de grote parkeerplaats bij Infocentrum Natuurmonumenten De Pas, Molenweg 2, 7448 RE Haarle.

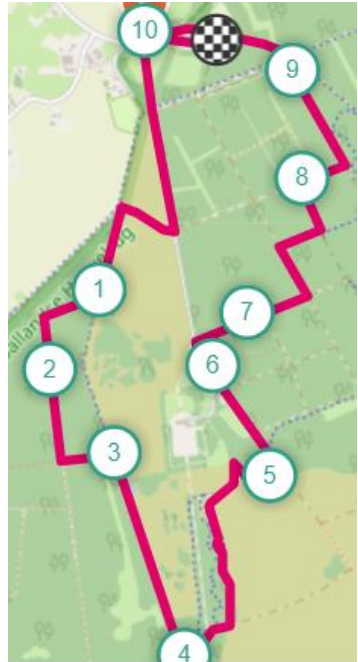
Hele wandeling is 5,7 km. (1,5 uur) De verkorte wandeling heen en terug is 3 km. (45 minuten)

In het Informatiecentrum kunt u de video over het hoogveengebied de Sprengenberg bekijken. De wandeling begint bij Erve de Pas. Volg de oranje route. Het hoogveengebied is ongeveer bij punt 3. De hele wandeling is 5,7 km. Als u dat te lang vindt keer dan om bij punt 3.

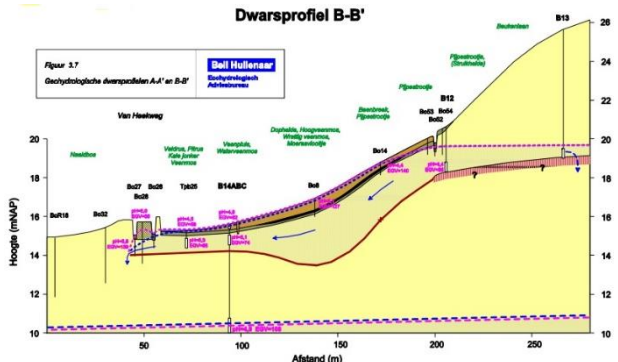
Bij punt 3 staat een gids op zaterdag 29 mei 2021. Globaal tussen 10.00 en 14.00.

Waarom is dit hellingveen uniek? Dit hoogveengebied kon hier ontstaan omdat in de ondergrond keileem voorkomt (afgezet in het Saalien door het landijs) Deze keileem vinden we nergens meer terug op de Sallandse Heuvelrug. Wel komen we het tegen in de directe omgeving. Dus onder in het IJsseldal en onderin het Reggedal. Bij veel huizen en boerderijen ziet u dan ook grote zwerfstenen liggen. In de ondergrond speelt ook een rol het ontstaan van een inspoelingslaag van ijzer en een gliede ontstaan door inspoeling van fijne humusdeeltjes.

Op het informatiepaneel treft u de QR code aan met de naam Hellingveen en NGV. U krijgt dan een video te zien waarin Jos Schouten van Natuurmonumenten iets vertelt over dit hoogveengebied.



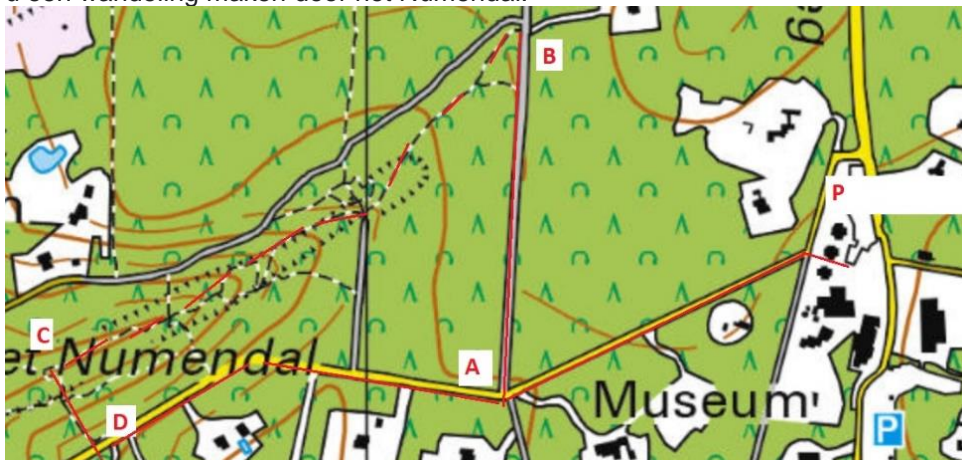
Figuur 1 Wandeling Sprengenberg copyright Natuurmonumenten



**P4. Het Numendal een sneeuwsmeltwaterdal bij Holten (Weichselien) Museum 1 uur. Parkeerplaats omgeving Natuurmuseum Holterberg Holterbergweg 12, 7451 JL Holten**

*Wandeling 30 minuten. 2,1 km. Het hoogteverschil is van + 52,5 naar + 40 meter.*

Als het museum open is raden wij u aan om eerst het museum te gaan bekijken. Tip bekijk twee video's. Zwerfstenen en Numendal. (Op zaterdag 29 mei een speciaal tarief van 3 euro voor NGV leden. Laat uw lidmaatschapskaart zien.) Als het museum gesloten is, scan dan de QR code met als naam Numendal en NGV. Deze zit op een paal bij punt B. Daarna kunt u een wandeling maken door het Numendal.



Als u het museum uitkomt gaat u naar links. U loopt tussen zwerfstenen door en u zoekt naar een smal bestraat pad (richting west) tussen twee gebouwen door. U komt uit op een driesprong. U loopt verder op het voetpad langs de Motieweg. Na 250 meter ziet u aan de linkerkant een zandpad richting noord gaan. Dat volgt u. Tegenover Heksenweg 1 (letter B) gaat u links een smal paadje af dat sterk daalt. U volgt dit pad. Het gaat steeds mooier slingeren (meanderen) . Het is een prachtig voorbeeld van een sneeuwsmeltwaterdal gevormd in het Weichselien. Op sommige plekken is het asymmetrisch karakter te herkennen. U neemt het 3e zijpad naar links en u gaat steil omhoog. U komt dan al gauw weer uit op de Motieweg. U loopt langs die weg terug naar de parkeerplaats.

De video zwerfstenen is ook te zien via een QR code, te vinden bij de ingang van het museum. Naam Zwerfstenen en NGV. In deze video vertelt Wim Zuethoff, amateur geoloog, over de herkomst en het gebruik van zwerfstenen.

De video Numendal is ook te vinden via een QR code te vinden bij de ingang van het museum.

Naam Numendal en NGV. In deze video vertelt Reinier Engberts eigenaar van het gebied over het Numendal.



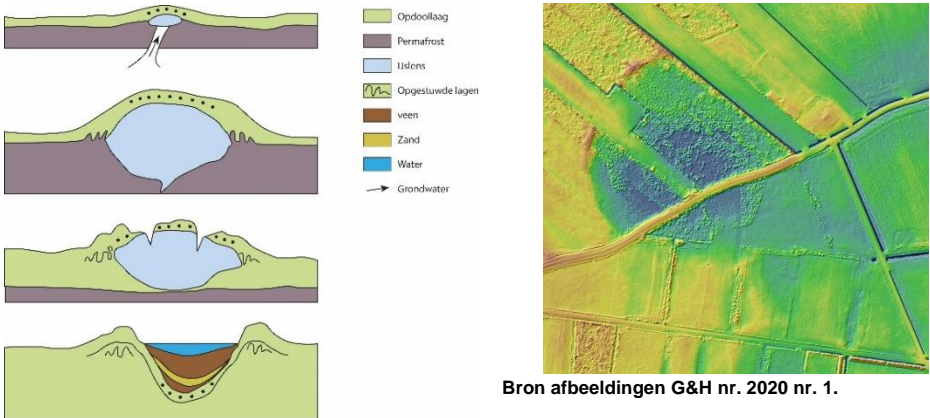
Deze enorme graniet met pegmatietbanden kunt u vinden als u rijdt naar N 52 20 23 O 6 28 11 of Lage Esweg 90 Nijverdal.



## **P5. Pingoruïne bij Zuna (Weichselien)**

*U rijdt naar de volgende coördinaten. (N 52 19 48 en O 6 28 57) (of kruising Blokkendijk / Petersdijk te Zuna Gemeente Wierden of Blokkendijk 4 Zuna Gemeente Wierden.)*

U zult daar op zaterdagmiddag 29 mei een gids aantreffen. Er staat ook een paal met de QR code voor een video. Naam Pingoruïne en NGV.



Bron afbeeldingen G&H nr. 2020 nr. 1.

In de ijstijd Weichselien was het erg koud. Er ontstond een permafrost. Op maar enkele plaatsen kwam grondwater naar boven en bevroor. Er ontstond een ijlslens die aangroeide tot een heuvel van wel 50 meter hoog. In een warme periode gleeed de grond van de ijlslens af en smolt de ijlslens. Gevolg een meertje. Het eraf gegleden materiaal ligt in een boog om het meertje heen. Omdat in het meertje kalkrijk water kwelt is de verwachting dat de botanische rijkdom enorm gaat toenemen.

**U kunt heerlijk even rusten op de buitenterrassen van de volgende horecagelegenheden:**

- Buitengewoon Lekker, Grotestraat 281, 7441 GS Nijverdal.
- Herberg de Pas Molenweg 2, 7448 RE Haarle. Infocentrum van natuurmonumenten staat ernaast.
- Bistro Aole Ste, Holterweg 1126 7441 DK Nijverdal.
- Woody's, Holterbergweg 11 7451 JL Holten

## Maak kennis met de Nederlandse Geologische Vereniging



## Nederlandse Geologische Vereniging

*... als stenen, fossielen en mineralen je wereld zijn!*

De NGV is de vereniging die...

- vijf á zes keer per jaar het tijdschrift Grondboor & Hamer uitgeeft, een tijdschrift met populaire en wetenschappelijke artikelen over allerlei geologische onderwerpen.
- de speciale geologische reeks “Staringia” uitgeeft. Deze reeks is gratis voor NGV leden;
- cursussen aanbiedt over geologische onderwerpen, zoals basis-geologie, gesteente-herkenning, fossielen prepareren, enz. NGV-leden nemen deel tegen gereduceerde tarieven;
- geologische excursies organiseert, al of niet in samenhang met cursussen, maar altijd onder deskundige leiding;
- ongeveer vier keer per jaar geologische thema- en contactdagen organiseert met gerenommeerde sprekers waar een NGV lid gratis toegang heeft (wel eigen bijdrage voor koffie)
- activiteiten voor jongeren (12 t/m 25 jaar) organiseert zoals één per jaar zoeken in een steengroeve; elk jaar een vierdaags zoekkamp in het buitenland en gezamenlijk bezoek aan musea.

De NGV is een landelijke vereniging. Lid worden kunt u door zich op te geven via de website: <https://www.geologienederland.nl/word-lid/> De landelijke vereniging kent ook een achttal zelfstandige regionale afdelingen. Meer informatie op de website: <https://www.geologienederland.nl/afdelingen/>

Een voorbeeld van een regionale afdeling is NGV afdeling Zwolle e.o. Een aantal keren per jaar komen leden van de NGV Zwolle en omstreken bij elkaar om te luisteren naar sprekers; samen geologie, mineralen, stenen en fossielen te bestuderen en zo mogelijk samen op excursie te gaan naar vindplaatsen.

Het programma vindt u op de volgende website:

<https://geologie.nu/regionaal/ngv-afdeling-zwolle-homepage/>

**De video's zijn gemaakt door Frits en Nel Kraefft op verzoek van de Nederlandse Geologische Vereniging. Een kleine tegemoetkoming in de kosten kregen wij van het Nationaal park de Sallandse Heuvelrug. Dit werk kunnen wij alleen voortzetten als u ons als lid steunt!**